

**1 - A proximité de quelle grande ville se trouvait la propriété familiale de Croisset ?**

- A - Caen
- B - Rouen
- C - Le Havre



La Seine à Croisset, Charles Marquet (1927)

**2 - Pourquoi Flaubert fut-il dispensé de service militaire ?**

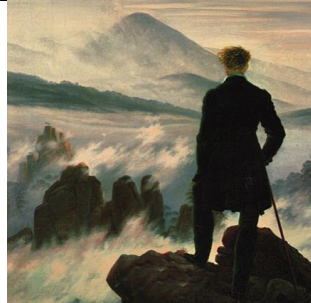
- A - Cela s'est joué par tirage au sort
- B - Il fut malade le jour de la convocation
- C - A cette époque les écrivains ne pouvaient entrer dans l'armée



Gendarmes à cheval en trouée de conscription, Germain-Valentin Popineau (1841-1906)

**3 - A Paris, en 1842-1843, Flaubert a entrepris des études qu'il a abandonnées après avoir rencontré chez le sculpteur Pradier, les célébrités du romantisme. Il a donc délaissé .....**

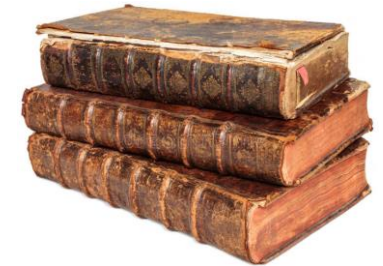
- A - La médecine
- B - Le droit
- C - L'histoire de l'art



Le Voyageur contemplant une mer de nuages, 1818, Caspar David Friedrich

**4 - Lequel de ces romans n'est pas de Flaubert ?**

- A - Le lys dans la vallée
- B - Salammbô
- C - Bouvard et Pécuchet



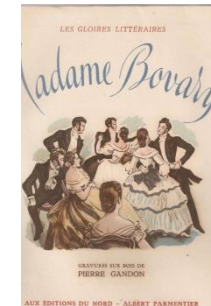
**5 - Le succès de « Madame Bovary », son premier roman, sur lequel il a travaillé plus de 4 ans, a été favorisé par la publicité d'un procès. Le motif de ce procès était :**

- A - La diffamation
- B - Le plagiat
- C - L'immoralité



**6 - « Madame Bovary, c'est ..... ». Quel mot complète cette formule de Flaubert ?**

- A - moi
- B - l'enfer
- C - délicieux



**7 - Quelle est la profession de Charles Bovary ?**

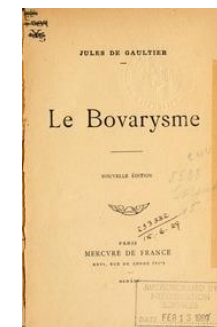
- A - C'est un médiocre officier de santé
- B - C'est un chirurgien alcoolique
- C - C'est un prestigieux médecin



Portrait Of Charles Bovary, drawing by Mary Evans Picture Library

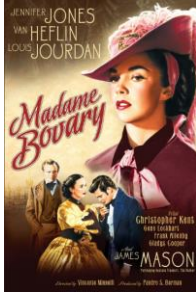
**8 - Le terme « Bovarysme » est parfois utilisé pour désigner un « état d'insatisfaction, sur les plans affectifs et sociaux, qui se rencontre en particulier chez certaines jeunes personnes névrosées »**

- A - Vrai
- B - Faux



**9 - Dans le film « Madame Bovary » de Claude Chabrol, quelle actrice interprète de rôle d'Emma ?**

- A - Catherine Deneuve
- B - Fanny Ardant
- C - Isabelle Huppert



Film « Madame Bovary » de Vincente Minelli, 1949

**10 - Son roman Salammbô est...**

- A - Un roman fantastique
- B - Un roman historique
- C - Un roman de science-fiction



**11 - Dans quel pays Flaubert a-t-il voyagé en 1858, pour préparer la rédaction de son roman Salammbô ?**

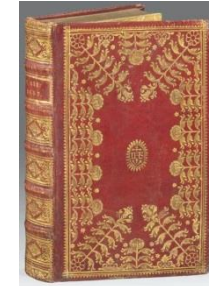
- A - Algérie
- B - Tunisie
- C - Maroc



Sur les traces de Flaubert en Orient

**12 - Complétez le titre d'un ouvrage de Flaubert : Dictionnaire des .....**

- A - lieux communs
- B - mauvaises manières
- C - idées reçues



**13 - « Les passions s'étiolent quand on les dépayse ». Cette citation provient d'un roman qui est un échec en 1869, mais qui deviendra une référence au XXème siècle. Il s'agit de :**

- A - Trois contes
- B - L'Education sentimentale
- C - Un cœur simple



**14 - Flaubert a eu une liaison avec une femme de lettres, avec laquelle il a entretenu une abondante correspondance. De qui s'agit-il ?**

- A - Louise Colet
- B - George Sand
- C - Madame de Staël



**15 - Pour parvenir à la perfection recherchée, l'épreuve finale est un grand oral : Flaubert lit son texte à haute voix, et en écoute le rythme et la mélodie. Quel nom donnait-il à la pièce de sa maison de Croisset où il se livrait à cette lecture ?**

- A - Le gueuloir
- B - La pièce maudite
- C - L'écoutille



Maisons des écrivains  
Entrée de la propriété Flaubert

**16 - Flaubert a conseillé dans ses débuts littéraires, le fils d'une famille amie, qui deviendra un grand maître de la nouvelle. Il s'agit de :**

- A - Prosper Mérimée
- B - Jean de la Varende
- C - Guy de Maupassant

